

[IL TERRITORIO]



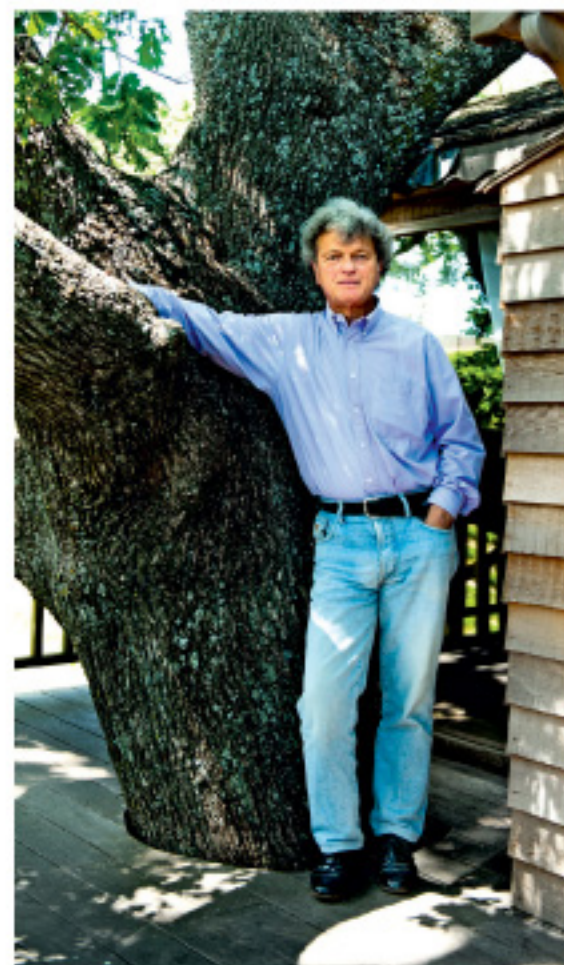
# Otto metri sopra il cielo tra le braccia di una quercia

**B&B LA PIANTATA** Nelle due case sull'albero immerse nella Maremma laziale convivono eco-compatibile e hi-tech. Una rivoluzione green nell'accoglienza turistica regionale

# M

Sergio Stucchi,  
titolare  
dell'agriturismo  
La Piantata,  
e la prima delle  
sue due case  
sull'albero

etti una serata romantica, un sentiero illuminato di led blu che conduce ai piedi di una quercia, poi una scala di legno e in cima una casa immersa tra le fronde. Comincia così la notte sull'albero. Che sia per la luna di miele, per un anniversario o un week-end a sorpresa poco importa. È qualcosa di più che staccare la spina a computer, telefono e stress. Non a caso è tutto prenotato fino a fine anno. Al massimo si può sperare che qualcuno disdica all'ultimo momento per poter trascorrere una notte sulla quercia più vecchia d'Italia, 8 secoli per 23 metri di altezza, in un eco-loft di 44 metri quadri, a oltre 8 metri da terra. Con niente intorno. Solo silenzio e i colori della natura. Benvenuti nella prima casa sull'albero d'Italia, aperta nel 2005 nell'agriturismo "La Piantata" ad Arlena di Castro, nel Viterbese. Un nido che ha inaugurato di fatto una nuova tipologia di accoglienza turistica. E non senza difficoltà. «Per il Comune, la Asl e la Forestale era una novità assoluta» ricorda Renzo Stucchi, proprietario della tenuta. «Risposero prima con un sequestro durato 11 mesi, poi con la richiesta di un normale permesso edilizio, legato quindi alla cubatura, al vincolo paesaggistico e al rischio sismico. Inutile riferire loro l'esperienza francese, Paese leader nel settore, dove per case sull'albero non serve autorizzazione». Tanto che delle circa 480 *maisons dans l'arbre* esistenti in Europa, ben 270 si trovano in Francia. Il







Un comodo letto a baldacchino per il riposo e una ricca colazione in terrazzo con i dolci e i prodotti biologici dell'azienda agricola

progetto è firmato da Alain Laurens de la Cabane Perché, unica azienda europea che realizza questo tipo di dimore. «Il materiale» spiega Stucchi «è stato assemblato nel laboratorio della Cabane Perché. Poi i blocchi dell'abitazione, in cedro rosso americano, tagliati su misura, sono stati trasportati qui e montati. Uno scavo sotterraneo di 600 metri porta in cima il gas, la luce e l'acqua». All'interno, ogni comfort: letto a baldacchino con materasso anatomico, frigo bar, lettore cd-mp3, bagno, riscaldamento autonomo, terrazzo con tavolino e sedie. Una dimora fresca d'estate, grazie alle fronde della quercia con i suoi 48 metri di chioma, e calda d'inverno quando l'albero, perdendo le foglie, lascia passare i raggi del sole. Tutt'intorno: 15 ettari di piante di lavanda.

E se il romanticismo non fosse già al suo culmine, ecco la targa personalizzata con i nomi degli ospiti, che li accoglie sulla porta della stanza. L'indomani la colazione con prodotti biologici della casa - miele, dolci, biscotti, confetture, ricotta - è servita in camera con il montavivande. Un soggiorno interamente ecocompatibile. «La casa lascia l'albero libero di crescere, non interferisce con la sua vitalità, è costruita in laboratorio al centimetro e calata sulla quercia senza neppure un chiodo. La salute della pianta viene infine periodicamente monitorata da un tutor dell'Università della Tuscia» evidenzia Stucchi. E quando piove? «Un sistema anti-impatto crea una sorta di gabbia elettrica, che protegge dai fulmini».

Oggi le case arboree sono due. Alla Suite Blue, romantica ed essenziale, si è aggiunta la Black Cabin, più spaziosa e raffinata, su un pino marittimo di 200 anni, con vista sul mare di Tarquinia. Realizzata sempre dal team de La Cabane Perché, con i suoi 87 metri quadrati è oggi la casa sull'albero più grande d'Europa. I suoi interni hi-tech sono firmati da Claudia Pellizzari, dello studio Archiglam di Brescia: luci a led, piastre in acciaio nero o a specchio, tv e home theatre, doccia in corian e cristallo a bordo letto, spogliatoio con fotocellula, riscaldamento e aria condizionata. Sono invece in bucchero locale i complementi d'arredo: «È argilla cotta in assenza d'aria, secondo una tecnica etrusca» spiega Stucchi. «Con questa tecnica abbiamo realizzato piatti, diffusori di essenze e centritavola in nero lucido, con decorazioni a rilievo, diverse a seconda che l'argilla sia cotta con paglia, aghi di pino o spighe di lavanda». Immane i servizi extra: massaggi in camera, aperitivo, dessert serale a sorpresa,



La casa sull'albero è stata progettata in Francia: è calata sulla quercia senza nemmeno un chiodo e la lascia libera di crescere





Il sogno di Sergio Stucchi, che ha ospitato nelle case sull'albero sportivi e ministri, è di realizzare anche una piccola piscina sospesa

fiori freschi. Il costo a notte è di 390 euro nella Black Cabin e di 330 nella casa sulla quercia. Al fascino di queste dimore naturali non hanno resistito sportivi e ministri, divi italiani e internazionali, personalità della cultura, come il direttore del British Museum di Londra.

«Tanti professionisti tornano più volte, ma ancora più numerosi sono i giovani» conferma Stucchi. «Mi ha colpito notare che più spesso sono le donne a prenotare e a regalare un week end al loro compagno. Gli effetti sono appuntati sul guestbook: pagine intere sulle sensazioni visute qui». L'inventore di quest'unicum nel panorama turistico italiano (un'altra casa sull'albero è a Merano), ha un singolare curriculum imprenditoriale. «Ho cominciato come pasticciere a 15 anni a Milano, ed è per questo che tuttora preparo io i dolci per gli ospiti» dice Stucchi. «A 24 ho incontrato a Parigi mia moglie che lavorava per la maison Cacharel, di cui ho aperto negli anni '70 a Milano il primo showroom. Per me la moda fu un colpo di fulmine durato trent'anni. La managerialità acquisita come ad di Cacharel Italia dal 1977 al 2001 comprendeva anche arredamento e tessuti. Così ho scoperto la Provenza, dove



## L'INCHIESTA:

NUOVI E INQUIETANTI RETROSCENA  
SULLO **SCANDALO** DELLA PEDOFILIA

DALLA MAGGIORE CASA EDITRICE INGLESE,  
LA PENGUIN, IL LIBRO CHE IN **ITALIA** NON  
SAREBBE STATO POSSIBILE SCRIVERE

L'OPERA **DIROMPENTE** E RIGOROSA  
DI UN INSIGNE GIURISTA LIBERTARIO,  
L'ATTUALE DIFENSORE DI  
JULIAN ASSANGE PER IL CASO  
WIKILEAKS

Geoffrey Robertson  
**PROCESSO  
AL PAPA**

IN  
LIBRERIA



*«Uno dei lavori di demolizione  
più formidabili che si possano immaginare.»*  
theguardian

vertigo

# HAI SCRITTO UN LIBRO?

**INVIACELO ENTRO IL 10/07/2011**

Inviaci i tuoi testi inediti di **poesia**, **narrativa** e **saggistica** e i tuoi dati all'indirizzo:  
Gruppo Albatros - Casella Postale 40 VT1 - 01100 Viterbo oppure tramite e-mail all'indirizzo: [inediti@gruppoalbatros.it](mailto:inediti@gruppoalbatros.it)

Per maggiori informazioni visita il sito  
[www.gruppoalbatros.it](http://www.gruppoalbatros.it) oppure chiama il numero verde **800.145.525**

Gli autori delle opere ritenute idonee per la pubblicazione riceveranno una proposta editoriale.

*I partecipanti accettano il trattamento dei propri dati personali ai sensi del D.Lgs. 196/2003. I dattiloscritti non saranno restituiti.*





Le campagne intorno all'agriturismo La Piantata offrono un panorama impagabile per gli ospiti degli ecoloft sull'albero

nel '99 comprai un'azienda agricola del 1795, ormai abbandonata e invasa dalle greggi. Ho avviato lì la mia prima coltivazione di lavanda, poi importata anche qui alla Piantata. Oggi con i miei soci siamo i primi produttori italiani di lavanda biologica, con una linea di prodotti cosmetici, una di cortesia con saponi e shampoo per gli hotel, oltre ad uno showroom a Tuscania».

L'azienda maremmana produce anche miele (dalla lavanda, la cui massima fioritura è a giugno e luglio), oltre all'olio Canino, estratto dal grande uliveto, con 1800 piante. Sull'etichetta, il marchio italiano Dop Caea, dal nome della donna etrusca, la cui tomba è stata scoperta nella tenuta. «Un gioiello di archeologia, che gli ospiti possono visitare» dice Stucchi. In stile provenzale le altre stanze "a terra" dell'agriturismo, 4 camere e 3 miniappartamenti. Con la piscina, per i più piccoli la Baby Tree house e il centro equitazione, con nove cavalli di pura razza spagnola. Stucchi intanto pensa ad un nuovo must: «Sarà una piscina "sospesa" a 2,30 metri sotto la Black Cabin, riscaldata, con cromoterapia e vetri elettrici. Accanto avrà una club house con camino e tv, luogo di ritrovo per tutti gli ospiti dell'agriturismo». Ci sarà di che lasciarsi sorprendere ancora.

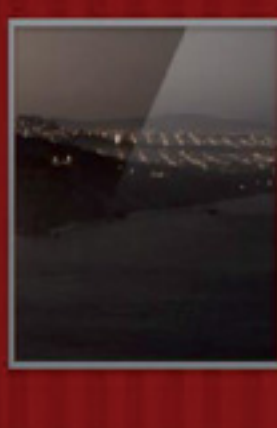
D.D.V.



FEND chiama 346 3435368

Assistenza caldaie e climatizzatori pronto intervento idraulico.

[www.assistenzacondizionatorih24.it](http://www.assistenzacondizionatorih24.it) • [www.prontoidraulicoroma.it](http://www.prontoidraulicoroma.it)



La nostra azienda ha una consolidata esperienza nel settore ASSISTENZA CALDAIE, settore in cui opera da oltre 30 anni.

La nostra professionalità ed esperienza è messa al vostro servizio per cercare di soddisfare ogni vostra esigenza.

La **ASSISTENZA CALDAIE ROMA**

realizza e vende le seguenti tipologie di prodotti:

**ASSISTENZA MANUTENZIONE CALDAIE E CONDIZIONATORI, INSTALLAZIONI**

**PRESENTANDO QUESTA PAGINA SCONTO DEL 10% FINO AL 15/7/2011**

**CALDAIE E CONDIZIONATORI A PREZZI INCREDIBILI E CON GARANZIA 5 ANNI**