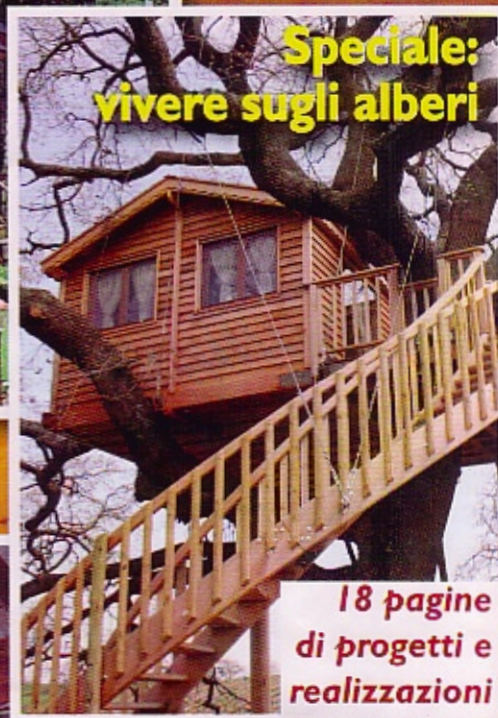


# Modelli e progetti per la casa dei sogni

Idee e proposte per abitare la natura con fascino e calore



**Speciale:**  
vivere sugli alberi



18 pagine di progetti e realizzazioni

## Legno e bioedilizia



**Piscine da interno**



**Materiali**



**Arredamento e rivestimenti**

# Case sull'albero

**Come un nido**

Per chi ama vivere a contatto con la natura, ecco delle idee originali

pag. **56**

# Interni in legno

**Vita da baita**

Proposte per arredare gli spazi interni, con il legno come protagonista

pag. **76**

# Strutture in legno

**Spazi utili**

Cassette da giardino, box auto e rimesse per l'esterno

pag. **90**

**Gli indirizzi delle aziende**

pag. 98



## Case sull'albero

# Come



### La Piantata

È la casa che viene realizzata in funzione dell'albero, non il contrario. Nel caso della struttura La Piantata, che sorge ad Arlena di Castro, in provincia di Viterbo, l'albero è una quercia di circa 600 anni con una chioma omogenea. La struttura ricettiva occupa 43 mq (25 mq di abitazione), è realizzata in massello di cedro rosso americano ed è stata prima assemblata in laboratorio poi smontata e riassemblata in loco. La suite (camera matrimoniale con bagno, terrazzo) è sospesa a 8 metri da terra.

#### Per informazioni:

La Piantata

S.P. Arlenese - 01010 Arlena di Castro (VT)

Cell. 335/6049630 - [www.lapiantata.it](http://www.lapiantata.it)



# un nido

## Costruire un rifugio

Una casa sugli alberi suggerisce solitudine, silenzio, contatto con la natura, relax, intimità. Sono probabilmente queste le sensazioni che ispirano coloro che decidono di realizzare una casa su un albero nel giardino di casa o su un terreno di proprietà. Ma non immaginate luoghi spartani e un po' selvaggi: queste case sono dotate di ogni comfort e soprattutto sono personalizzate secondo i gusti e le esigenze di chi vi trascorre il proprio tempo. In poco spazio, sono ricavati alcove, accoglienti soggiorni, studioli, terrazze, zone relax, perfino piccole cucine e bagni. Le case che vedete in queste pagine sono solo alcune delle "cabane" realizzate da Alain Laurens (a capo dell'impresa **La Cabane Perché** - letteralmente "capanna arrampicata" -), con la collaborazione di Daniel Dufour, autore degli acquerelli, e l'aiuto del carpentiere Ghislain André.

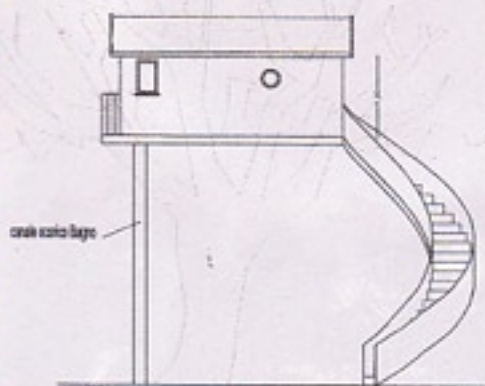
Le case hanno un costo che va dai 20.000 agli 85.000 € a seconda della realizzazione e della grandezza della struttura.



## Case sull'albero

### Sezione

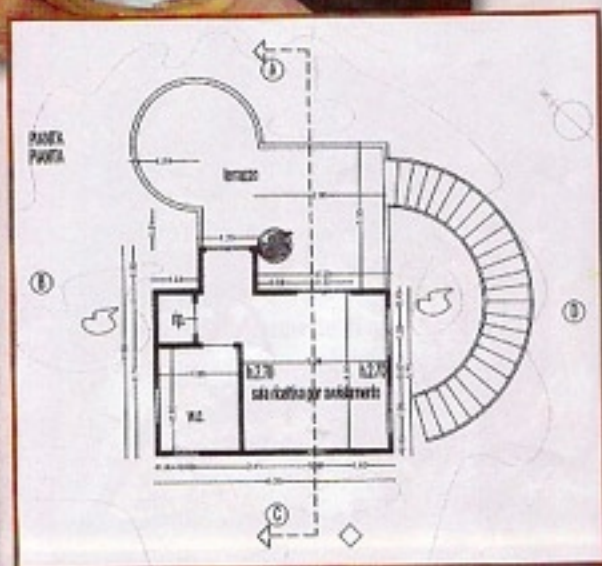
In questa sezione è chiaramente visibile il canale di scarico che si immette nel pozzetto di raccolta delle acque. In questo canale sono stati convogliati anche i cavi dell'impianto elettrico. In questo modo si è provveduto all'autosufficienza della suite.



### Il legno

Si tratta di massello di cedro rosso americano. Ha un colore intenso e non viene attaccato dai parassiti.

Con il passare del tempo questo legno tende a scurire, ma se si desidera che resti chiaro è sufficiente un trattamento annuale con materiali specifici.



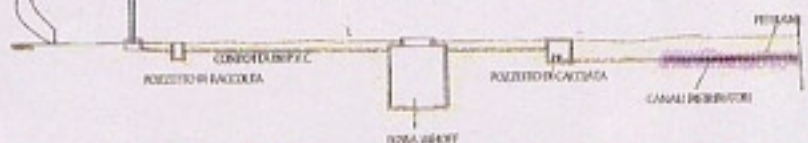
## PLANIMETRIA



## SEZIONE

### CALCOLO FOSSA TIPO IMHOFF L. DISPERDENTI

Fossa biologica indicata dim. ca. 150x h200 capacità 1000 lt.  
 assorbisce fino a 8 persone  
 Sviluppo della condotta dipendente per n=4 persone  
 in terreno di natura sciolta con argilla: Test per abitanti  
 di tipo 4 x 5 = 20 mt. di dispendenti  
 n. Incol 1 = 30ml.



## Il progetto

La pianta mostra come la struttura rettangolare della casa sull'albero sia stata alleggerita da una scala elicoidale e da un terrazzo circolare che apre sulle colline di lavanda. Nello schema accanto, vediamo come sotto il vialetto d'accesso sono stati posti il pozzetto di raccolta, la fossa Imhoff, il pozzetto di cacciata e i canali distributori. Questo impianto può servire fino a 6 persone.